



おみやげ  
あり！

# 未来デザインプログラム

@資生堂ジャパン 広島オフィス

参

加

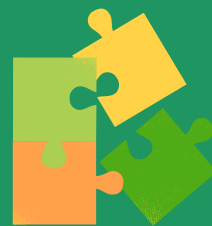
者

募

集



自身の職業適性を分析し  
進路選択や将来設計を考えるきっかけに！



## 自己 理解



### 可能性発見プログラム

文化祭でドーナツ屋さんを出店！希望の役割を話し合いながら、自分の可能性を広げます。

## 体験



### 美容＆営業 お仕事体験

最新コスメを実際に試しながら、プロの目線で魅力を発見したり、お客様や得意先にコスメの魅力を伝えるお仕事を体験します。

## 対話



### 働く大人と話してみよう！

さまざまな職種の資生堂社員とグループトーク。大人たちが歩んできた道のりを聞き、将来の自分を考えます。

開催日時：2026年 3月 26日 (木) 10:00～17:00

会場：資生堂ジャパン 広島オフィス

対象地域：中国地区（鳥取県、島根県、岡山県、広島県、山口県）

対象者：社会的養護のもとで暮らす中学3年生～高校2年生 (25年度における)

当日の

持参品：

1 飲み物（会場には自動販売機もございます）

2 筆記用具

★食物アレルギーがある場合は、お弁当

# 児童養護施設職員/里親の皆さまへ

## 企画の魅力

本プログラムは(株)リクルート、資生堂ジャパン(株)との協働により企画・開催をする社会的養護のもとで暮らす高校1年生を中心に、高校2年生までを対象にした自立支援セミナーです。早期に将来を考えることは、自立後の充実した自分らしく輝くことができる生活の基盤づくりにつながると考えます。高校1年生が直面する「文理選択」や、将来の方向性をポジティブに考えるきっかけを提供し、子どもたちが未来のデザインを描くお手伝いをいたします。

(株)リクルートの講師による自己理解ワークや、資生堂ジャパン 広島オフィスでの特別なお仕事体験、日頃立ち入る機会が少ないオフィスを見学することができます。また、さまざまな経験のある資生堂社員との対話を通じ、大人たちがこれまで歩んできた道のりなどが聞ける貴重な機会です。ワークショップ形式で進行しますので、性別関係なく、時間を忘れ楽しく参加できます。

## 当日のスケジュール

|     |   |
|-----|---|
| 午前  | <b>可能性発見プログラム</b> ：ドーナツ屋さんを題材に、職業における自分の興味・関心がある領域を明らかにし、グループ単位で意見交換。将来の職業選択の際にも活用できることを学びます。                           |
| ランチ | 資生堂ジャパン 広島オフィス内で昼食をとります。  |
| 午後  | <b>美容&amp;営業のお仕事体験</b> ：オフィス内の見学や、化粧品販売に関わるプロの仕事にチャレンジします。最新コスメの魅力を実際に試しながら発見し、得意先やお客様に伝える方法やトークを考えたり、SNSへの投稿用動画を作成します。 |
|     | <b>働く大人と話してみよう!</b> ：さまざまな資生堂社員と、グループごとに対話します。大人たちの人生の歩みと共に、仕事に対する思いや経験、失敗談、現在の業務やモチベーションの源泉についてなど、幅広い話を聞くことができます。      |

## 応募方法



パソコンからのご応募は  
以下のURLから

↓ <https://forms.office.com/r/Nt1WzCE7wL>

以下の「開催概要」と「応募にあたっての注意事項」をよくお読みの上、左のQRコードからお申込みください。

応募者多数の場合は、参加地域ごとに調整をするがございます。あらかじめご了承ください。

### 開催概要

- 開催日時 2026年3月26日(木) 10:00~17:00 (※受付開始9:45~)
- 開催場所 資生堂ジャパン 広島オフィス  
(〒730-0013 広島市中区八丁堀16番11号 スタートラム広島9/10F)  
\*駐車スペースはございません。お車でお越しの場合は付近のパーキングをご利用ください
- 参加対象者 中国地区の社会的養護のもとで暮らす高校1~2年生 (25年度における中学3年生~高校2年生までご応募可能です)

### 応募にあたっての注意事項

- 当日は資生堂子ども財団が手配したカメラマンが児童の様子を撮影します。参加児童が特定されないよう、ぼかしをいれて、後日資生堂子ども財団や資生堂のウェブサイトやSNS、外部メディアに掲載する場合があります。
- 当日は昼食を無料でご用意いたします。参加児童に食物アレルギーやその他特記事項がある場合、募集フォームに記載ください。
- 本プログラムの内容や特性をよく理解し、参加児童にイベント参加への意欲があることを確認したうえで、お申込みください。当日はすべてのセッションに参加いただく必要があります。
- 本プログラムに参加する児童と引率職員さま全員の情報を漏れなくフォームにご記載ください。
- 引率職員さまは各施設原則1名とさせていただきます。参加児童が複数人になり、2名以上をご希望される場合は、お問い合わせください。必要に応じて、参加児童のサポートのご協力をお願いする場合がございます。
- 特別な事情がない限り、申込み後のキャンセルはご遠慮ください。

資生堂子ども財団は

社会的養護のもとで暮らす子どもへの  
支援、子どもを育む職員への支援を実  
施しています。詳しくはこちら



## 問い合わせ先

資生堂子ども財団 starters-s@shiseido.com

森田 (070-3852-2460)・正木 (070-7603-6112)